

# 川崎区 貸倉庫・工場

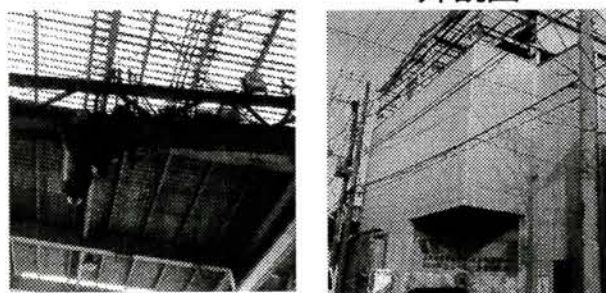
## 【物件概要】

所在地 / 川崎市川崎区桜本1丁目19-2  
 面積 / 約118坪(中2階含む)  
 交通 / JR南武支線・鶴見線「浜川崎駅」より徒歩20分  
 構造 / 鉄骨造陸屋根平家建  
 用途地域 / 準工業地域  
 使用開始 / 即日  
 ★天高 / 1階5m・中2階6m  
 吹抜12m  
 ★首都高速「浜川崎IC」より3分

## 【賃貸条件】

賃料 / **693,000**円込(税抜:660,000円)  
 保証金 / 3ヶ月 礼金 / 1ヶ月  
 償却 / 1ヶ月 更新料 / 1ヶ月  
 契約期間 / 2年間(更新可) ※賃貸保証会社加入義務有

外観図

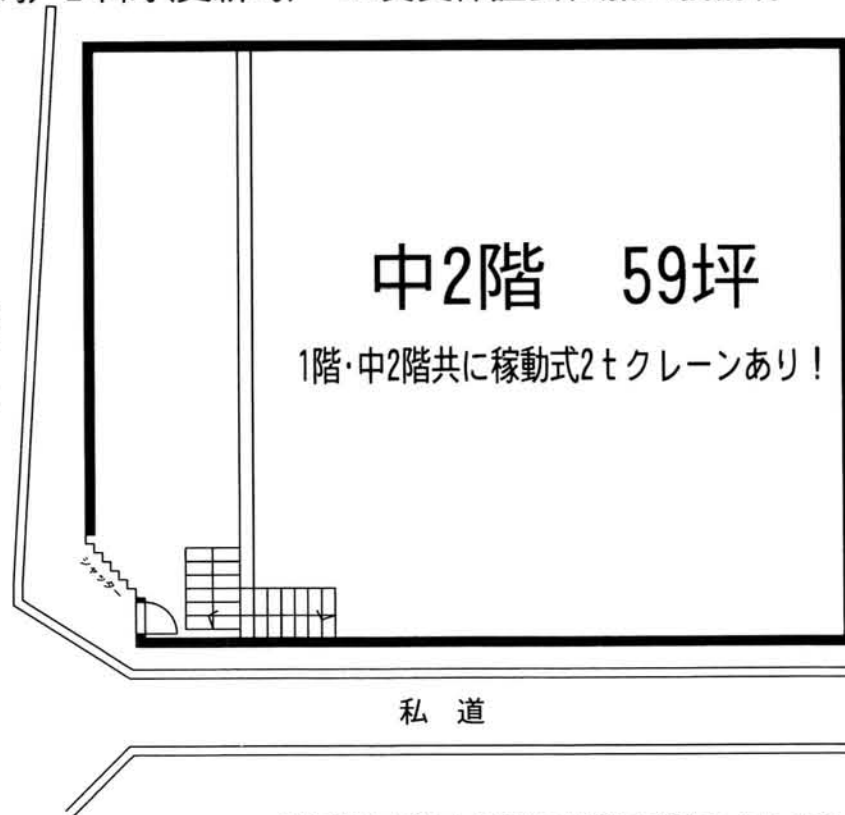


2階クレーン

## 現地案内図



拡大図



※図面と相違する場合は現況を優先いたします。

アットホーム・ファクトシート (不動産情報流通システム専用物件資料)



図面コード: 2400529 物件番号 14460278-3

貸地・倉庫

当社が借ります

★仲介料お支払い致します★

KASEカセ 神奈川県知事免許(1)第26948号 〒230-0071 神奈川県横浜市鶴見区駒岡1-26-24

(株)加瀬テナントサービス

www.kase2133.com

☎045(575)0016 FAX 045(575)7020

担当: 濱井 080-3401-6102

客付会社様へ

鍵は当社にあります。

手数料	手取料	料金の割合	借主	%	借主	100%
	手数料	料金の割合	借主	%	借主	100%

■取引態様: 専任媒介

■情報公開日: 22.6.4

物件所在

(神)

南武線

浜川崎