

新横浜

貸倉庫・営業所・ビル

【物件概要】

所在地／横浜市港北区新横浜3-19-14
 交通／JR・地下鉄「新横浜」駅徒歩5分
 面積／1F 120坪・2F～4F 各130坪
 合計約510坪
 引渡日／即日

【賃貸条件】

賃料／
3,360,000円(消費税込)
 保証金／3ヶ月 ※2年契約更新可
 礼金／1ヶ月 更新料は新賃料の1ヶ月分
 償却／1ヶ月 ※賃貸保証会社加入義務有
 (解約時)

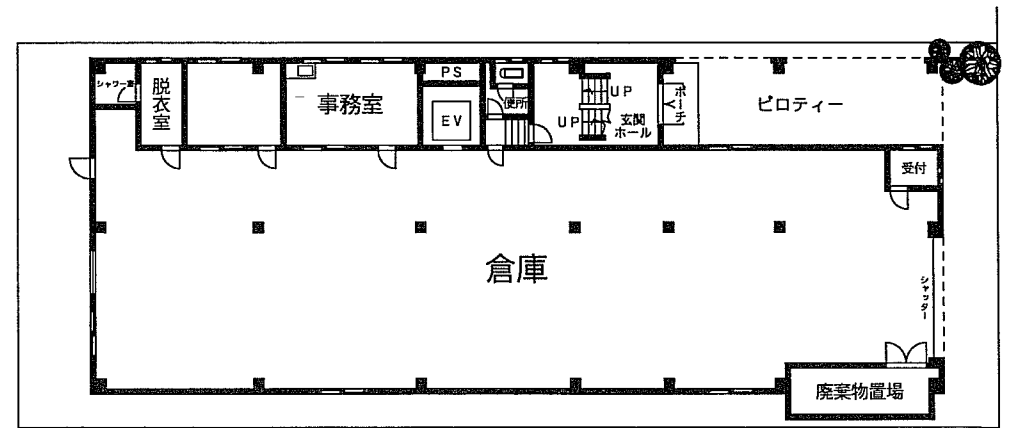
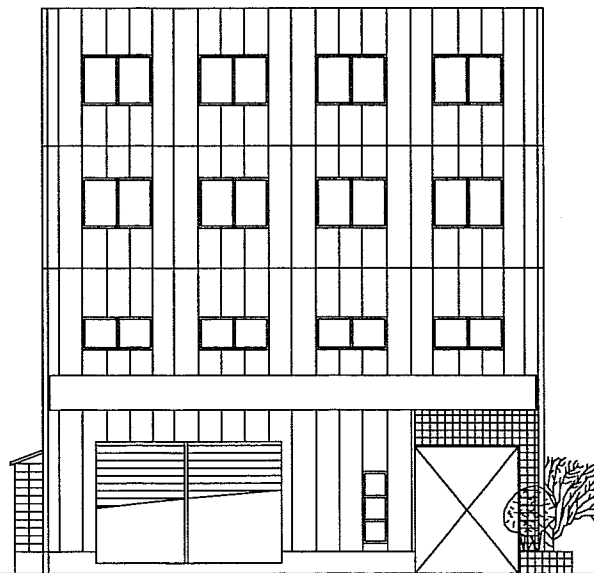
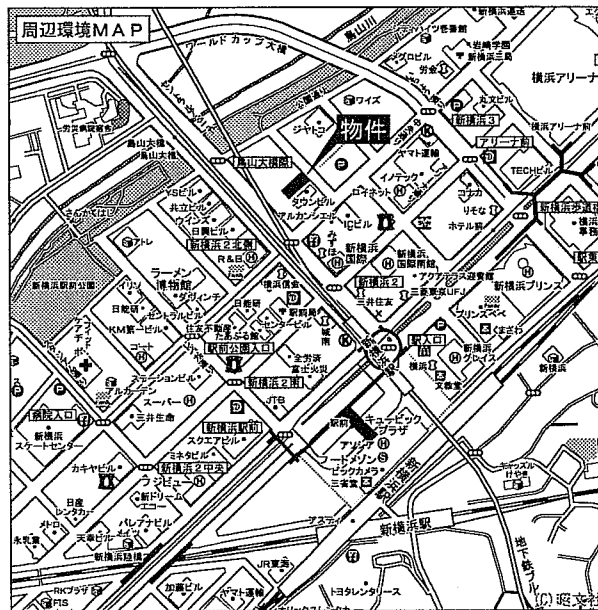
- ☆510坪(延床面積)、希少大型物件!!
- ☆研究施設、本社ビル使用に適す!!
- ☆エレベーター有!!
- ☆駐車場普通車3台可

●「新横浜」駅徒歩5分●



2～4F

☆現況当図面に未記載の簡易間仕切りあります



1F

☆1F床稀少な高床式(プラットホーム式)!!

※図面と相違する場合は、現況を優先いたします。

アットホーム・ファクトシート (不動産情報流通システム専用物件資料)



図面コード：2400125

物件番号 14420187-3

貸地・倉庫
 当社が借ります

★仲介料お支払い致します★

KASEグループ 神奈川県知事免許(1)第26948号
(株)加瀬テナントサービス

www.kase2133.com

〒230-0071 神奈川県横浜市鶴見区駒岡1-26-24

☎045(575)0016 FAX 045(575)7020

担当:中本 080-3584-6616

客付会社様へ

手数料	手配料	賃料	100%
手数料	手配料	賃料	100%

■取引態様:専任媒介

■情報公開日:22.1.29

物件所在

(神)

横浜線

新横浜